

Накладной светильник - рассеиватель сатинированный - прямой свет

Корпус из стального листа, прямоугольное сечение, торцы из пластмассы, со встроенным соединителем световых полос; Цвет корпуса белый стандартный для электротехники RAL 9016; Распределение света прямой свет через рассеиватель сатинированный, от спящих лучей защищает сатинированный профиль из поликарбоната, излучающий рассеянный свет; при сборке в световые полосы рассеиватель кажется непрерывным; цветность света - белый нейтральный (840) с предельно малым отклонением цветовой температуры и высоким коэффициентом цветопередачи Ra выше 80., UGR (4H/8H) 22.7. Подключение к сети через 3-полюсную присоединительную клемму втычного контакта.. Возможна установка на трековой шине. Требуемые принадлежности поставляются по запросу.

**параметры**

номер заказа	65040014180
код EAN	4020863281213
номер таможенного тарифа	94051190
Знак прохождения контроля	IP 20, класс защиты I, ENEC10 VDE, F, Indoor, CE
Степень ударопрочности IK	IK03
Температура окружения	ta 25°C
Гарантийный срок	5 лет
Государственные программы поддержки	BEG - государственные субсидии для энергосберегающих зданий (действительна только для Германии)

**электротехника**

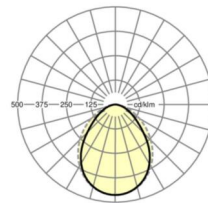
Балласт	Электронный драйвер (1 штука)
Мощность системы	21W
сетевое напряжение	230V/50Hz
автоматический предохранитель (пусковой ток)	19 штук/B10, 30 штук/B16, 31 штук/C10, 50 штук/C16
класс энергосбережения/Источник света	B

**Оптика**

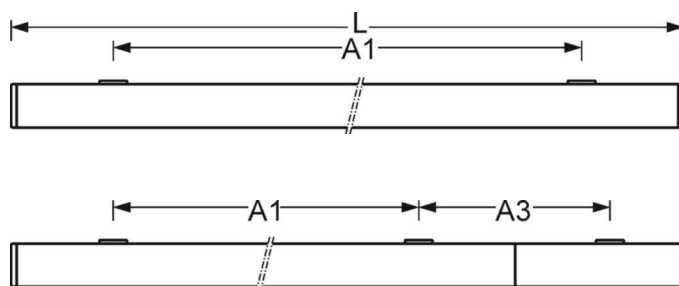
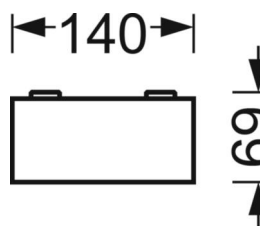
Оснастка	LED, цветопередача/оттенок света CRI ≥ 80 / 4000K
Допуск для координаты цветности (MacAdam)	3SDCM
Фотобиологическая безопасность (светильник)	RG0
Номинальный световой поток	2662lm
Срок службы LED	50000h L80/B10 (Tq 25°C)
светоотдача светильников	127lm/W
UGR поп./вдоль	20.9 / 22.7

**DEEP-LINK**

<https://www.regiolum.de/ru/article/65040014180>



Ссылка	LED 2700lm 840
ηLB	100 %
Φ ↓/↑	100 % / 0 %
UGR поп./вдоль	20.9 / 22.7



**Механика**

<b>цвет корпуса</b>	белый стандартный для электротехники RAL 9016
<b>размеры (LxWxH/DxH)</b>	1188mm x 140mm x 69mm
<b>вес (нетто)</b>	4.05kg
<b>Кабельный ввод KE (X/Y)</b>	75mm/-41mm
<b>Вид монтажа</b>	Потолочная одиночная установка, Монтаж потолочных магистралей, Узел крепления маятниковой рейки на цепи, Установка потолочной монтажной шины, Установка потолочной монтажной рейки на Т-систему

**размеры**

<b>L</b>	1188 mm	Длина
<b>B</b>	140 mm	Ширина
<b>H</b>	69 mm	Высота
<b>A1</b>	800 mm	Расстояние между точками крепежа при одиночной установке
<b>A3</b>	376 mm	Расстояние между точками крепежа между светильниками в световой п
<b>X</b>	75 mm	Расстояние от ввода проводов до середины светильника по оси X (вдо
<b>Y</b>	-41 mm	Расстояние от ввода проводов до середины светильника по оси Y (поп